

# SERIE SPRINT



## CODEURS A CHAUD DE HAUTE FIABILITE

La série Sprint a été conçue pour répondre aux besoins les plus variés.

Trois modèles sont disponibles. Le Sprint, d'une surface d'impression de 50 x 25mm, idéal pour l'impression des dates et des numéros de lot. Le Sprint Major, d'une surface d'impression de 100 x 50mm et le Sprint 100 d'une surface d'impression de 100 x 100mm. Leur grande surface d'impression est idéale pour le marquage de textes importants ou pour un mélange textes/logos.

Particulièrement compact et léger, les codeurs de la série Sprint s'adaptent sur toutes les machines de conditionnement telles que les étiqueteuses, les thermoformeuses, les ensacheuses...

Grâce à leur régulation de température, ils assurent une impression uniforme, claire, sèche et non toxique sur tous les types de supports.

## CARACTÉRISTIQUES

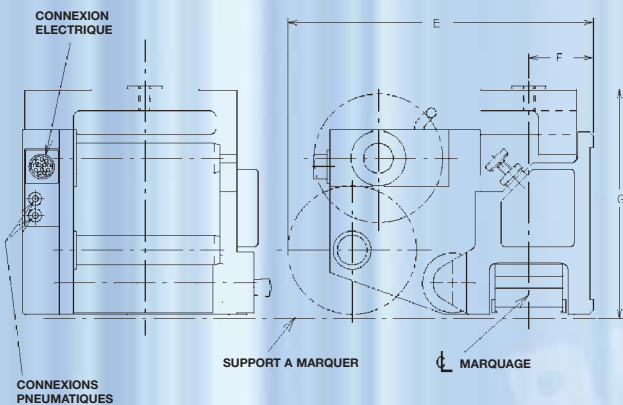
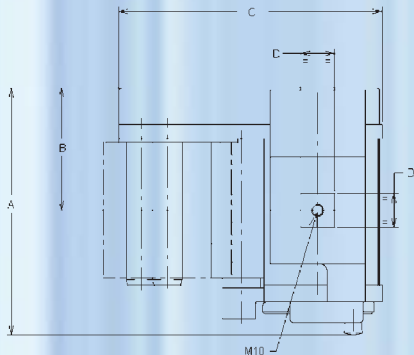
- Sprint – surface d'impression - 50 x 25mm
- Sprint Major – surface d'impression - 100 x 50mm
- Sprint 100 – surface d'impression - 100 x 100mm
- Capacité de ruban de 305 mètres
- Disponible en deux versions : droite ou gauche
- Support caractères à verrouillage magnétique
- Régulation de température
- Boîtier à affichage digital en option
- Détection de fin de ruban en option
- Vérin en inox
- Sécurité sur ouverture porte.



# SERIE SPRINT

SPECIFICATIONS	SPRINT	SPRINT MAJOR	SPRINT 100
Surface d'impression	50 x 25mm	100 x 50mm	100 x 100mm
Cadence d'impression maxi	700 par minute	300 par minute	150 par minute
Largeur maximum du ruban	59mm	110mm	110mm
Temps de cycle minimum	75 millisecondes	175 millisecondes	375 millisecondes
Vérin en inox	dia. 40 x 13mm	dia. 70 x 13mm	dia. 100 x 19mm
Consommation d'air par cycle	228cc @ 6.8 bar	718cc @ 6.8 bar	940cc @ 6.8 bar
Encombrement	195 x 195 x 155mm	250 x 195 x 210mm	277 x 222 x 200mm
Poids de la tête d'impression	4.65kg	8.5kg	14kg
Temps de mise en chauffe	environ 5 minutes	environ 8 minutes	environ 6 minutes
Détection de fin de ruban	En option		
Capacité de ruban transfert	305m		
Réglage de l'avance ruban	haute précision, de 0 à 28/55/100mm		
Alimentation pneumatique	4.0 à 6.8 bar (60 à 100 PSI)		
Temporisation de l'impression	Réglable de 12 à 650 millisecondes		
Plage de température	Variable entre 70 et 220 degrés C		
Alimentation électrique	110/240v AC, 50/60 Hz		
Dimensions du boîtier électrique	240 x 145 x 66mm		

	SPRINT	SPRINT MAJOR	SPRINT 100
A	157	207	213
E	64	102	102.5
C	136	221	277
D	29.5	28.5	50
E	222	256	309
F	43	54	03
F	192.5	192.5	221.5



Le bâti d'adaptation Sprint/ Sprint Major / Sprint 100 est utilisable pour la majorité des applications. Il peut être livré tel quel ou modifié pour des machines spécifiques.



Le boîtier électronique est simple d'utilisation et permet de régler facilement la température et le temps d'impression. Il existe également en option un boîtier à affichage digital permettant d'entrer la valeur exacte souhaitée pour la température et le temps d'impression. Il est également équipé de sorties défaut ; fin de ruban, porte ouverte, thermistance et résistance défectueuses.

**Open Date Equipment Ltd.**  
Units 8 & 9 Denvale Trade Park  
145 Morden Road  
Mitcham  
Surrey, CR4 4DG. U.K.  
Tel: +44 (0)20 8655 4999  
Fax: +44 (0)20 8655 4990  
Email: sales@opendate.co.uk  
Site Web: www.opendate.co.uk

**Open Date Systems, Inc.**  
Springfield Road, PO Box 538  
Georges Mills, NH 03751  
U.S.A.  
Tel: +(1) 603 763 3444  
Fax: +(1) 603 763 4222  
Toll free: 877-OPENDATE  
Email: info@opendate.com  
Site Web: www.OpenDate.com

**Open Date France**  
Z.I. d'Attichy  
60350 Attichy  
France  
Tel: +33 (0) 344 42 94 43  
Fax: +33 (0) 344 42 17 17  
Email: opendate@wanadoo.fr  
Site Web: www.opendate.fr

**Open Date GmbH**  
Schräggasse 14  
97264 Helmstadt  
Germany  
Tel: +49 (0) 9369 990026  
Fax: +49 (0) 9369 990036  
Email: sales@opendate.de  
Site Web: www.opendate.de